

6 優先整備路線の選定

(1) 優先整備路線の選定基準

自転車ネットワーク路線において、特に自転車通行空間の整備効果を早期（10年以内）に発現させる必要性が高い路線を『優先整備路線』とします。ただし、路線によっては今後の社会情勢等により、整備期間が延伸する可能性もあります。

優先整備路線以外の路線については、順次整備を進めるものとします。

優先整備路線は、次の3つの視点に基づいて選定します。

○ 主要施設を繋ぐ路線

駅・商業施設・市役所等の公共施設を繋ぎ、自転車利用の主要路線としての役割を担う路線を整備します。

○ 自転車関連事故が多発している路線

自転車と歩行者の錯綜や自転車関連事故が多い路線の安全性を向上させるため、自転車通行空間を確保します。

○ 都市計画道路が整備済みまたは短中期で整備完了が見込める路線

整備済みの都市計画道路は、一定の道路幅員が確保されている場合が多く、幅員構成の変更（路肩部→自転車専用通行帯や矢羽根型路面表示）が比較的容易にでき、早期整備が望めます。

6 優先整備路線の選定

(2) 優先整備路線の選定結果

優先整備路線の選定基準を踏まえ、次図のとおり優先整備路線を選定します。

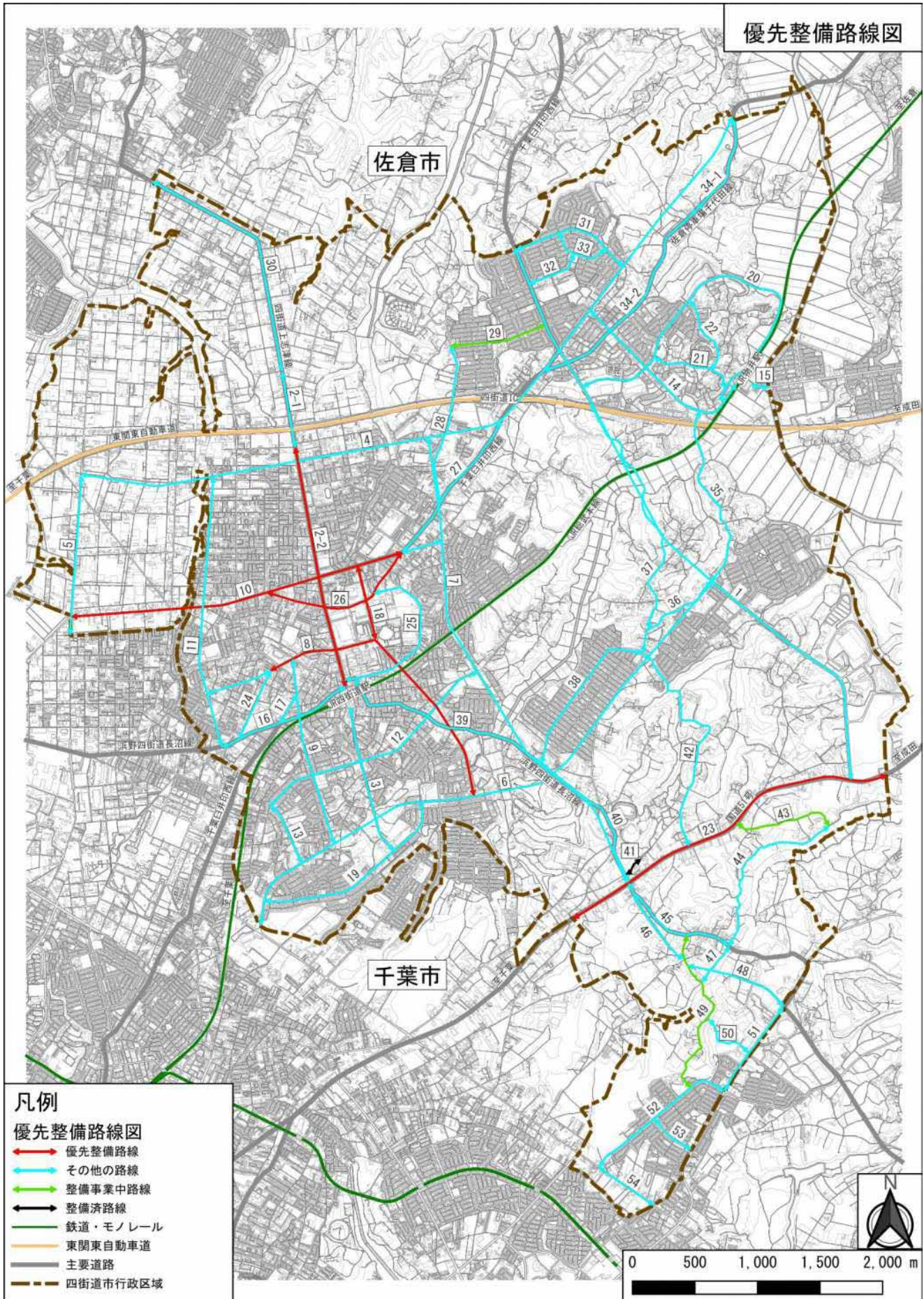


図6-1 優先整備路線図

6 優先整備路線の選定

路線番号	道路名	標準幅員 (m)	路線延長 (m)	車線数	制限速度 (km/h)	管理者	整備形態	整備の優先性	備考
		注1	注2						
1	3・3・1 山梨臼井線	22.0	5,200	2~5	40、-	県・市	自転車道		
2-1	3・4・2 四街道駅前大日線	18.0	2,430	2~3	40	県	車道混在(歩道あり)	優先	
2-2							自転車専用通行帯		
3	3・4・3 四街道和良比線	18.0	1,150	2~3	50	市	自転車専用通行帯		
4	3・4・4 鹿放ヶ丘佐倉線	18.0	6,240	1~3	40、-	県・市	自転車専用通行帯		
5	3・4・5 千葉鹿放ヶ丘線	18.0	1,300	2	40	市	自転車専用通行帯		
6	3・4・6 千葉四街道線	18.0	4,760	1~3	40、50	市	自転車専用通行帯		
7	3・4・7 南波佐間内黒田線	18.0	3,750	1~3	40	県・市	自転車専用通行帯		
8	3・4・8 四街道鹿渡線	16.0	2,870	2~3	40、50	市	自転車専用通行帯	一部優先	
9	3・4・9 四街道和良比線	16.0	1,520	1~3	-	市	自転車専用通行帯		
10	3・4・10 鹿放ヶ丘半台線	16.0	3,020	2~3	40、50	県・市	自転車専用通行帯	一部優先	
11	3・4・11 四街道大日桜ヶ丘線(一部除外)	16.0	2,190	1	-	市	自転車専用通行帯		
12	3・4・12 和良比鹿渡線	16.0	2,000	2~3	50、-	市	自転車専用通行帯		
13	3・4・13 船橋四街道線(一部除外)	16.0	523	2	50	市	自転車専用通行帯		
14	3・4・14 物井駅前線	16.0	1,600	2~3	40	市	自転車専用通行帯		
15	3・4・15 物井佐倉線	18.0	160	2	-	市	自転車専用通行帯		
16	3・5・16 四街道駅前下志津新田線	12.0	1,020	2	40	県	車道混在(歩道あり)		
17	3・5・17 下志津新田四街道線	12.0	240	2	40	市	車道混在(歩道あり)		
18	3・4・18 鹿渡大日線	20.0	590	2~3	40	市	自転車専用通行帯	優先	
19	3・4・19 小名木和良比線	16.0	1,630	2~3	50	市	自転車専用通行帯		
20	3・4・20 物井1号線	16.0	2,970	2~3	-	市	自転車専用通行帯		
21	7・6・21 物井2号線	10.0	670	1~2	-	市	車道混在(歩道あり)		
22	7・6・22 物井3号線	9.0	700	1	-	市	車道混在(歩道あり)		
23	3・3・23 国道51号	25.25	3,170	2~4	50	国	自転車道	優先	他事業実施中(道路拡幅事業)
24	四街道23号線の一部含む	8.5~11.4	607	2	40	市	車道混在(歩道あり)		
25	鹿渡35号線 四街道栗山半台鹿渡線の一部含む	5.8~16.9	1,436	2~3	30、-	県・市	車道混在(歩道あり)		
26	大日線ヶ丘56号線 大日線ヶ丘69号線	8.3~24.1	1,303	2~3	40	市	車道混在(歩道あり)	優先	
27	千葉臼井西線の一部含む	9.0	1,329	2	40	県	車道混在(歩道あり)		
28	南波佐間内黒田線 内黒田栗山線の一部含む	4.5~28.9	1,309	2~3	40	市	車道混在(歩道あり)		
29	池花17号線 千代田29号線	10.5~24.0	785	1~2	40	市	車道混在(歩道あり)	優先	他事業実施中(交通安全対策事業)
30	四街道上志津線の一部含む	9.2~9.5	2,030	2	40	県	車道混在(歩道あり)		
31	千代田線	15.0	1,003	2	40	市	車道混在(歩道あり)		
32	千代田49号線	10.5	463	2	30	市	車道混在(歩道あり)		
33	千代田95号線の一部含む	7.5~10.5	501	2	30	市	車道混在(歩道あり)		
34-1	佐倉停車場千代田線の一部含む	6.0~13.3	2,694	2~3	40	県	車道混在(歩道なし)		
34-2							車道混在(歩道あり)		
35	向井物井線	6.5~17.4	1,523	2~3	40、-	市	車道混在(歩道あり)		
36	和良比山梨2号線の一部含む	7.0~17.9	663	2	40、-	市	車道混在(歩道あり)		
37	物井山梨1号線の一部含む 山梨物井線の一部含む 山梨10号線	3.2~7.6	2,306	1~2	40	市	車道混在(歩道なし)		
38	旭ヶ丘線	11.9~13.0	1,358	2	30	市	車道混在(歩道あり)		
39	浜野四街道長沼線の一部含む	7.5~16.2	1,757	2~3	30、40	県	車道混在(歩道あり)		
40	浜野四街道長沼線の一部含む	9.3~12.7	1,246	2	40	県	車道混在(歩道あり)		
41	南波佐間3号線の一部含む	3.1~6.0	190	1	-	市	車道混在(歩道なし)		整備済
42	山梨11号線 山梨南波佐間線	2.5~13.8	1,966	1	-	市	車道混在(歩道なし)		
43	吉岡4号線	4.0~14.3	840	1	-	市	車道混在(歩道なし)	優先	他事業実施中(道路拡幅事業)
44	吉岡3号線の一部含む	3.0~12.2	1,510	1	-	市	車道混在(歩道なし)		
45	浜野四街道長沼線の一部含む	7.0~18.7	1,017	2~3	40	県	車道混在(歩道あり)		
46	-	2.0~18.0	670	1	-	県	車道混在(歩道あり)		
47	吉岡新開1号線の一部含む	2.4~11.2	364	1	-	市	車道混在(歩道なし)		
48	-	14.2~18.1	858	1	-	県	車道混在(歩道あり)		
49	吉岡17号線 吉岡新開1号線の一部含む 鷹の台3号線	2.4~11.2	1,473	1	-	市	車道混在(歩道なし)	優先	他事業実施中(道路拡幅事業)
50	鷹の台1号線 吉岡38号線	3.0~8.0	487	1	-	市	車道混在(歩道なし)		
51	吉岡35号線	11.1~18.0	827	2~3	50	市	車道混在(歩道あり)		
52	鷹の台2号線	12.0~15.0	1,280	2~3	40	市	車道混在(歩道あり)		
53	鷹の台5号線	10.0	393	2	-	市	車道混在(歩道あり)		
54	吉岡線の一部含む	9.8~12.4	538	2	40	市	車道混在(歩道あり)		

※No.24以降(都市計画道路以外)で車道以外の道路幅員は、四街道市地図情報システム・認定路線網図データから取得

※No.24以降の県道の道路幅員及び延長は、GISデータより測定

※車線数及び制限速度は、千葉県警察、Google Map、現地踏査により調査(-は規制速度なし)

注1 : 路線全体の標準幅員を示す。

注2 : GISデータより路線延長を測定、都市計画道路の一部除路外線以外は計画延長を記載。路線が交差している交差点では、延長を重複カウント

表6-1 自転車ネットワーク路線一覧表(自転車通行空間整備の優先性を表記)

6 優先整備路線の選定

四街道市				
路線番号	道路名	整備延長(m)	整備形態	備考
8	3・4・8 四街道鹿渡線	2,310	自転車専用通行帯	一部優先
10	3・4・10 鹿放ヶ丘半台線	2,000	自転車専用通行帯	
18	3・4・18 鹿渡大日線	590	自転車専用通行帯	
26	大日緑ヶ丘56号線 大日緑ヶ丘69号線	1,303	車道混在	
29	池花17号線 千代田29号線	785	車道混在	他事業実施中 (交通安全対策事業)
43	吉岡4号線	840	車道混在	他事業実施中 (道路拡幅事業)
49	吉岡17号線 吉岡新開1号線の一部含む 鷹の台3号線	1,473	車道混在	他事業実施中 (道路拡幅事業)

千葉県				
路線番号	道路名	整備延長(m)	整備形態	備考
2-2	3・4・2 四街道駅前大日線	2,000	自転車専用通行帯	
10	3・4・10 鹿放ヶ丘半台線	690	自転車専用通行帯	

国				
路線番号	道路名	整備延長(m)	整備形態	備考
23	3・3・23 国道51号	3,170	自転車道	他事業実施中 (道路拡幅事業)

表6-2 管理者別 自転車通行空間の優先整備路線