

市政だより

四街道

Yotsukaido City Public Relations

3/15

2020(令和2年) No.1094



楽しく学ぼう、ゴミ分別。

市議会議員一般選挙 投票・開票結果 ②

水道の水が赤く濁っているときは流し続けてください ④

中央公園野球場を無料開放します ⑥

「四街道を写したんです SUMMER 2019 展」が
開催されました ⑧

市ホームページは
検索またはQRコードから

四街道市

検索





ドラマチック四街道 「まちの食卓」を公開しました

「日常こそ、ドラマチック」をテーマに、四街道の暮らしを見つめ、等身大のまちの姿を発信するドラマチック四街道プロジェクト。

市内の家庭の食卓とそれを囲む人々にスポットを当て、食卓に並ぶ料理のエピソードや地場産品を使った料理のレシピなどを紹介する「まちの食卓」を公開しました。今回紹介する6つの食卓を通して垣間見える素敵な日常をぜひご覧ください。

冊子（B5版 16ページ）を公共施設に配布。お手に取ってご覧ください。



🔍 まちの食卓 で検索



☎ シティセールス推進課 ☎421-6162

市議会議員一般選挙 投票・開票結果 2月23日(日)執行

【投票結果】

投票所	当日有権者数 (人)			投票者数 (人)			投票率 (%)		
	男	女	計	男	女	計	男	女	計
第1 南小学校	2,387	2,314	4,701	827	874	1,701	34.65	37.77	36.18
第2 中央小学校	2,496	2,483	4,979	934	965	1,899	37.42	38.86	38.14
第3 四街道市役所	2,898	3,008	5,906	1,095	1,193	2,288	37.78	39.66	38.74
第4 四街道公民館	1,374	1,418	2,792	512	555	1,067	37.26	39.14	38.22
第5 四街道小学校	2,650	2,661	5,311	892	922	1,814	33.66	34.65	34.16
第6 四和小学校	2,832	3,052	5,884	1,068	1,141	2,209	37.71	37.39	37.54
第7 旭小学校	2,496	2,553	5,049	1,186	1,251	2,437	47.52	49.00	48.27
第8 吉岡小学校	1,838	1,832	3,670	605	625	1,230	32.92	34.12	33.51
第9 千代田中学校	1,821	1,985	3,806	967	1,078	2,045	53.10	54.31	53.73
第10 大日小学校	2,810	2,674	5,484	778	825	1,603	27.69	30.85	29.23
第11 山梨小学校	1,853	2,001	3,854	810	892	1,702	43.71	44.58	44.16
第12 八木原小学校	2,072	2,215	4,287	865	942	1,807	41.75	42.53	42.15
第13 栗山小学校	2,077	2,307	4,384	863	1,036	1,899	41.55	44.91	43.32
第14 四街道北中学校	1,247	1,292	2,539	506	525	1,031	40.58	40.63	40.61
第15 四街道西中学校	3,109	3,212	6,321	1,110	1,234	2,344	35.70	38.42	37.08
第16 和良比小学校	3,894	3,957	7,851	1,405	1,492	2,897	36.08	37.71	36.90
合計	37,854	38,964	76,818	14,423	15,550	29,973	38.10	39.91	39.02

【開票結果】

順位	当落	候補者氏名	得票数
1	当	保坂こうへい	2,398.000
2	当	坂本こうき	2,374.000
3	当	大越とみ子	1,863.000
4	当	森本次郎	1,674.000
5	当	栗原なおや	1,606.000
6	当	西塚よしのり	1,363.000
7	当	田中のりひこ	1,333.000
8	当	あべ百合子	1,331.633
9	当	広瀬よしづみ	1,306.000
10	当	戸田ゆき子	1,303.000
11	当	高橋きぬこ	1,301.000
12	当	成田よしのり	1,197.000
13	当	山本ゆうじ	1,151.000
14	当	関根としお	1,142.000
15	当	本田りょう	1,122.000
16	当	長谷川きよかず	1,096.000
17	当	岡田つあき	1,088.000
18	当	石山けんさく	1,077.000
19	当	くぼた敬次郎	983.000
20	当	清宮かずよし	940.000
21	次	阿部はるお	867.366
22		志村まさひろ	633.000
23		村山和成	297.000
24		山田こうじ	148.000

Q. 得票数に小数点以下の数字があるのは？

A. 「按分(あんぶん)」という計算方法で、候補者の中に同一の氏名、氏または名の候補者が2名以上いる場合で、投票用紙にその氏名、氏または名のみを記載した投票(按分(あんぶん)票)があったとき、これをそれぞれの候補者の得票数の割合に応じて分けることをいいます。このために得票数に小数点以下の端数が付くことがあります。



☎ 選挙管理委員会 ☎421-6153

口座振替による全期前納が便利です

国

国民健康保険税、市・県民税（普通徴収）、後期高齢者医療保険料、介護保険料は第1期の納期限に年税額を一括で口座振替できる全期前納制度があります。
申し込み…申込書（市役所と市内金融機関で配布）に届け出印を押印の上、振替を希望する金融機関に提出
申込期限…4月末日

※一度手続きすれば、翌年度からも自動的に継続されます
 ※介護保険料、市・県民税（普通徴収）は特別徴収（年金天引など）から口座振替に変更することはできません。また、条件によってはご利用にならない場合があります

閩 国保年金課 ☎421-6125
 収税課 ☎421-6115
 高齢者支援課 ☎388-8300

資源物を回収する市内の登録団体に補助金を交付しています 新規登録団体を募集中

■補助の対象団体

自治会、子ども会、シニアクラブなど
 地域住民で組織された資源物（新聞紙、雑誌、段ボールなどの紙類、繊維類、びん類、金属類、ペットボトル、食用油）で再生利用ができるものを回収する市内の登録団体

■市からの補助金額（1kg当たり）

5円（ペットボトルは20円）

※市の補助金とは別に再資源化事業協同組合に加入している業者に資源物の収

集を依頼する場合の買上金額（1kg当たり）

新聞紙 ≪ 3円

雑誌、段ボール、雑がみ、牛乳パック ≪ 2円

■申請方法

新規登録団体は、廃棄物対策課に問い合わせ（年度途中の登録も可）

※現在の登録団体には、3月上旬に来年度活動用の登録用紙を郵送

※詳細は市ホームページをご覧ください



閩 廃棄物対策課 ☎421-6132

定例教育委員会会議

とき…3月27日(金)

15時30分～

ところ…第二庁舎

《傍聴について》定員：先着15人（予約不要）

※駐車場には限りがありますので、車での来場はご遠慮ください
 ※都合により急ぎよ日程が変更となる場合がありますので、事前に
 お問い合わせください

閩 教育総務課 ☎424-8924

固定資産税の土地・家屋価格等 縦覧帳簿の縦覧を行います

	縦覧制度	閲覧制度
内容	土地や家屋の価格を知り、他の土地や家屋の価格と比較できます	所有または借りている資産の固定資産課税台帳（価格、課税標準額、税額など）の閲覧
とき	4月1日(水)～30日(木) (平日のみ)	4月1日(水)～通年 (年末年始を除く平日のみ)
ところ	課税課（新館1階：14番窓口）	
対象	土地、家屋ごとの納税者 ※同居の親族、代理人なども可	納税義務者、借地・借家人など ※同居の親族、代理人なども可
持ち物	・本人確認書類（運転免許証、納税通知書など） ・代理人：委任状 ※法人は代表者印のあるもの ・借地・借家人：契約書など権利関係や資産が特定できるもの	

■2年度の固定資産税・都市計画税の 納税通知書を4月上旬に発送します

納税通知書には土地・家屋の課税明細書が添付されていますので内容をご確認ください。納期限は第1期：4月30日(木)、第2期：7月31日(金)、第3期：12月28日(月)、第4期：3月1日(月)ですので、ご協力をお願いします。

閩 課税課 土地係 ☎421-6116 家屋係 ☎421-6117



水道の水が赤く濁っているときは流し続けてください

赤

水が発生した時は、濁りが無くなるまで流し続けてください。流した分の水道料金は、次の検針時に減額します。そのため、ヴェオリア・ジエネッツ(株)または経営業務課までご連絡ください。

マンションなどで受水槽が設置されている場合は、管理会社へご連絡ください。

水が必要な場合は、給水袋などにより給水します。水道課までご連絡ください。



閩 経営業務課 ☎421-3683

水道課 ☎421-3333

ヴェオリア・ジエネッツ(株)

☎433-1414

少量の赤水を飲んでしまっても、直ちに健康を害することはありませんが、多量に飲むと、嘔吐や下痢を起すことがあります。水が濁っているときは飲用を控えてください。

赤水は布などに着色しますので、洗濯物(白地)が変色した時は還元系漂白剤をご使用ください。

健康・福祉

* やさしい体操教室① 初心者向け

とき…5月14日・21日・28日(いずれも木曜日) 9時30分~11時

ところ…中央公園武道館

定員…16人(健康上問題のない人)

※定員を超えた場合は抽選(当選者のみ通知)

講師…中村吉恵さん(市スポーツリーダーバンク登録指導者)

参加費…1,000円 ※教室初日に集金

※天候などの事情で開催日数に変更が生じる場合がありますが、参加費の変更は行いません

持ち物…タオル、飲み物、バスタオル、運動できる服装

申し込み・問い合わせ…4月30日(木)までに電話でスポーツ振興課 ☎424-8926

健康・福祉

広告 広告 広告 広告 広告 広告 広告 広告 広告 広告

千葉が好き。
房の駅
FUSANO-EKI

千葉出身。

千葉土産一番人気。
素材を活かして美味しさ王様級!

PEANUTS KING
ピーナツキング

14枚入 1,000円(税抜)~



お問い合わせは栗山房の駅まで ☎043-304-8238

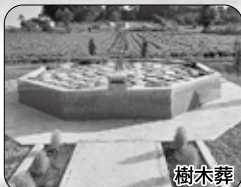
ホームページで最新情報発信中!

房の駅

検索

こころ成仏 印旛のもり 永代供養墓苑 最後は土に還る

お寺が永代に亘り、管理し供養してくれる安心のお墓。 誰にも負担や迷惑をかけない安心のお墓です。



樹木葬



聖観音プレート葬

一霊様9.8万円~

埋葬後の費用負担は
一切ございません

樹木葬		御影造りプレート葬	聖観音プレート葬	
御一霊位様	9万8千円	一区画 (~4霊位様)	御一霊位	15万円
夫婦墓	31万7千円		一区画 (~10霊位様)	50万円
家族墓	40万円			



私たちの永代供養墓は
永遠に移転、
合祀、合葬をしない
スタイルです。

印旛のもり 圓通寺墓地 所在地:佐倉市角来163

電車 「京成佐倉駅」下車~
白井四街道行きバス角来下車~徒歩6分

お車 東関東自動車道「佐倉IC・四街道IC」下車~
印旛沼方面7km約20分

☎0120-053-083 受付時間
9:00~17:00

くわしくは 永遠の会 検索 販売受託:有限会社 五光



新型コロナウイルス感染防止の観点から、イベント等予定掲載後に開催予定が変更になる場合があります。イベント参加時には、主催者に改めてご確認いただきますようお願い申し上げます。



☒ satonotane.satomusubi@gmail.com
(大和久)
(担当: 都市計画課)

※詳細は、市ホームページをご覧ください
問い合わせ・申し込み: 氏名(親子)、生年月日(子ども)、住所、連絡先を、たろやま会(よつかいどう野外保育さとのたね親子クラスさとむすび)へメール

定員: 12組
参加費: 1組500円(保険代含む)
持ち物: 子どもの軽食、飲み物、抱っこひも、着替え

★ たるやまの郷 春のおさんぽ会

親子と自然を結ぶ野外保育の体験会を行います。親子で身近な自然を感じませんか。
とき: 4月17日(金)10時~12時
ところ: たるやまの郷

定例相談

相談名	とき	ところ	申し込み	問い合わせ
家庭教育相談 (親子関係・しつけなど) 学校教育相談 (不登校・いじめ・非行など)	月~金曜日9時~17時	・青少年育成センター ・教育サポート室	直接会場へ	青少年育成センター 問 ☎421-7867 相談 ☎423-0066 ☎0120-423-006 (フリーダイヤル) 教育サポート室 ☎421-7869
スクールソーシャルワーカーによる相談	週1回 ※詳しくはお問い合わせください		予約制	
就学相談・発達相談	月~金曜日8時30分~12時、13時~17時	第二庁舎相談室	予約制	指導課 ☎424-8925
スクールカウンセラーによる電話相談	〔中学校〕 水曜日14時~16時 木曜日13時~15時 木曜日14時~16時 火曜日14時~16時 金曜日13時~15時	四街道西中学校 四街道北中学校 四街道中学校 旭中学校 千代田中学校	各学校へ (各学校の休業日を除く)	☎421-2578 ☎421-5220 ☎433-2300 ☎432-8621 ☎423-4611
スクールカウンセラーによる相談	〔小学校〕 不定期 (予約受付は月~金曜日8時30分~16時30分)	四街道小学校 大日小学校 吉岡小学校 中央小学校 和良比小学校	予約制	☎422-2726 ☎422-2711 ☎237-5990 教育サポート室 ☎421-7869
子育て電話相談	月~金曜日8時30分~17時	健康増進課		健康増進課 ☎421-6100
ことばの相談	月~金曜日9時~12時、13時~17時	健康増進課	予約制	健康増進課 ☎421-6100
家庭児童相談	月~金曜日9時~12時、13時~17時	家庭児童相談室	直接同室へ	同室 ☎423-0783
ひとり親相談	月~金曜日8時30分~17時15分	子育て支援課	直接窓口へ	子育て支援課 ☎421-6124
虐待・DV相談				☎388-8100

ファミリー・サポート・センター

子育ての援助をしてほしい人(依頼会員)、子育てのお手伝いをしたい人(提供会員)は、入会説明会に参加して会員登録をしてください。参加申し込みは月曜~金曜日の9時~17時です。また、託児を希望する人は予約してください。

《入会説明会》

とき 4月6日(月)10時~11時
ところ 保健センター2階 母子保健室
※次回の基礎研修会は6月25日・26日です
☎ ファミリー・サポート・センター ☎421-6135

子育て支援





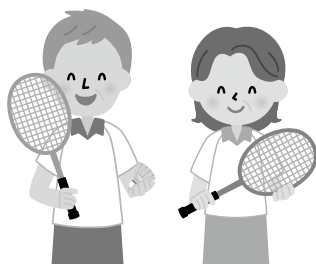
新型コロナウイルス感染防止の観点から、イベント等予定掲載後に開催予定が変更になる場合があります。イベント参加時には、主催者に改めてご確認いただきますようお願い申し上げます。



春季混合ダブルス バドミントン大会

とき…4月26日(日)8時55分受付
ところ…総合公園体育館
参加資格…小学生以上で競技審判ができる人。1、2、3部はオープン、3部(市民の部)は市内在住・在勤・在学または市内クラブに所属する人限定
参加費…1人1,500円(高校生以下1人700円)
※当日徴収、傷害保険は各自で加入
申し込み…氏名(ふりがな)、種

目、所属(クラブ、学校、市町村名または勤務先)、電話番号を、4月10日(金)までに市バドミントン協会(大岩)へFAX(432-1549)またはメール(rsj89931@nifty.com)
☎ 同協会(大岩) ☎432-1549
(担当:スポーツ振興課)



市民ゴルフ大会

とき…5月25日(月)
ところ…麻倉ゴルフ倶楽部(佐倉市)
定員…先着140人
参加費…4,000円(当日徴収)+プレー費17,500円(乗用カート、キャディ・昼食付き)
競技方法…18ホールストロークプレー(新ペリア方式)
申し込み…4月23日(木)までに申込用紙をスポーツ振興課へ

FAX424-8923
※申込用紙は、市内・近隣ゴルフ練習場、同課窓口、市ホームページから入手できます
☎ 市アマチュアゴルフ協会事務局(横山) ☎422-2158
スポーツ振興課 ☎424-8926



中央公園野球場を無料開放します ☎ 都市計画課 ☎421-2263

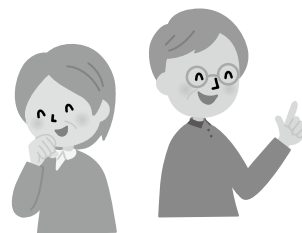
とき…毎週木曜日(休日や市の行事がある日を除く)
4月～8月 : 15時～16時50分
9月～10月、3月 : 15時～16時30分
11月～2月 : 14時30分～16時
ところ…中央公園野球場
対象者…小中学生などやその保護者
遊びの種目…野球、ソフトボール、サッカーなど

※グラウンドの状況や行事などにより中止する場合があります。開放の予定や注意事項は市ホームページでご確認ください

総合公園

春のしぜん観察会

カタクリなど多くの貴重な野草が生息する総合公園で、春の息吹を満喫してみませんか。
とき…4月4日(土)9時30分～12時(受付9時～)
ところ…総合公園(体育館前集合)
定員…先着50人 ※参加費無料
持ち物…筆記用具、ルーペ(貸し出しあり)、履き慣れた靴
案内…「総合公園の植生調査の会」
主催…(公財)市地域振興財団
申し込み…電話または総合公園体育館窓口
☎ 総合公園 ☎433-1111
(担当:都市計画課)



市ソフトバレーボール連盟 登録会

とき…4月4日(土)9時
ところ…総合公園体育館第一会議室
登録料…1人500円 ※当日徴収
申し込み…スポーツ振興課備え付けの登録用紙(市ホームページからも入手可)を登録会で提出
※シニア登録も併せて行います。
新しく登録するチームは事前に連絡してください
☎ 市ソフトバレーボール連盟(大江) ☎432-2437
スポーツ振興課 ☎424-8926

川柳 潮田春雄選

俳句 佐藤次雄選

短歌 下村光男選

ほのぼのの文芸

誕生会自寿の私の耳もとで誰かが言った「愛しています」と
今抜いて貰った大根を両の手に散歩の途次の夕影眩し
歳末の商戦朝からにぎはひぬ雪と見紛ふ八手の花も
ヘルパーさん来ても老老介護だと笑えぬ話笑うしかない
親孝行たくさんするから父さん母さん来世ではもつと長生きしてね
山梨 秋葉幸代

千代田 出浦章子
みそら 高橋正人
山梨 堀籠美穂子
大目 小林 修

鍛えたる声響かせて冬の僧
おみくじは小吉とあり初不動
金柑に突いた跡のありにけり
熱燗や網にするめのそり返り
母の用顔だけで聞く炬燵かな
千代田 池田貴志夫
鹿渡 中村知司
千代田 横須賀弘子
山梨 水野蓉子
旭ヶ丘 須賀登喜雄

選後評◇池田作品、情景の核心の部分だけを描き出してあり、すっきりした作品である。中村作品、余計な言葉を省略して、読者に想像の余地を残した作品である。横須賀作品、現世に対していろいろな思いのある中で、発見の喜びが伝わってくる。水野作品、日常の一景を切り取った句であるが、遠い日の思い出も重なっている。須賀作品、「顔だけで聞く」の情景が鮮明であり面白い句である。

生きがいがいぎっしり詰まる予定表
紙を食むシュレッダーへの小気味よさ
それぞれの窓の明かりに小宇宙
今春は桜を見たくない気分
ありがとう互いに言って春の風
大目 宮田和哥子
和良比 久賀田洋子
千代田 舟崎美恵子
大目 小林 修
千代田 池田貴志夫

選後評◇今回はなかなかのドラマのある句と出会いました。「一作目、「ぎっしり詰まる」に拍手。何も無いのは本当に寂しい。二作目、この句も「紙を食む」に感心。シュレッダーが何を生き生きとさせる。三作目、それぞれの生活の動きが見えてくる。四作目、「桜を見る会」があちこちに波紋を投げている。もう上野の桜は満開で外国の人たちが陣取っている。最後の句はこれもドラマがいろいろと出る。成長した子どもたちとの別れか。春の風も応援している。初めての方もご投句を待っております。

応募資格＝市内在住の人で、未発表作品の応募に限ります（随時受け付け）
応募方法＝応募部門（俳句・短歌・川柳）を明記し、作品・住所・氏名・電話番号（任意）を記入の上、シティセールス推進課宛て郵送または持参（郵送の場合、はがき・封書どちらでも可）
◎俳句・短歌・川柳各3点まで投稿可 ◎作品・氏名にはすべて振り仮名を付けてください

広告 広告 広告 広告 広告 広告 広告 広告 広告 広告

★「ユニバーサル・スタジオ・ジャパン®」まで乗り換えなし！★
平日利用がリーズナブル！3列シートでゆったり快適！安心安全のドライバー2人体制！

夜行高速バス
京都・大阪線

四街道駅	到着地	片道（ご乗車日により運賃は変動します）
●	京都駅まで	6,850円～8,180円
●	京田辺まで	7,060円～8,380円
●	大阪駅前・なんばまで	7,370円～8,700円
●	エニバーサル・スタジオ・ジャパン®まで	7,370円～8,700円

四街道駅北口セブンイレブン前1番線よりご乗車いただけます。
※JR秋葉原駅前バスロータリーからも運行しております。

お問い合わせ先
千葉交通
銚子高速バス予約センター TEL.0479-22-8577 ◎千葉交通 ◆南海バス

市外局番のおかけ間違いにご注意ください。

パソコン・ケータイからは「発車オーライネット」で予約し、コンビニ等で乗車券を発売できます。各旅行代理店でも乗車券をご購入いただけます。

後継ぎの心配がない**樹木葬** 永代供養付き

四街道メモリアルグランデ

1霊位 20万円～

四街道市鹿放ヶ丘526-3
☎043-304-7577
開園時間 9:00～17:00
◆経営主体/宗教法人六高山信隆寺
◆墓地経営許可番号 第1号

先着順受付 お申込はお早めに



「四街道を写しタンです SUMMER 2019 展」 が開催されました

2月4日～9日に「四街道を写しタンです SUMMER 2019 展」が市民ギャラリーで開催されました。レンズ付フィルムカメラを使って「かぞく」「わたしのいえ・まち」「だいすきなもの」をテーマに小学生から大人まで46人が日常を撮影した写真を展示しました。6日間で、約300人が来場しました。

来場者からは、「デジタルでは出せない、フィルムの良さが最大限に引き出されて、すごく楽しかったです」「心温まる作品の数々でした」などの声がありました。

フォトレポート

奇祭 どろんこ祭りが行われました

今年も、五穀豊穡と厄除けを祈る、「和良比はだか祭り」が2月25日に和良比皇産霊神社で行われました。この祭りは、「どろんこ祭り」としても知られ、豊作を祈願する神事で始まり、裸衆祭礼、神田でしめ縄の藁を稲に見立てた田植えを行います。

その後、幼児祭礼として幼児の額に泥を塗り厄除けも行われました。泥まみれで大迫力の騎馬戦も行われ、大勢の観客でにぎわいました。



編集部から >>

新型コロナウイルスの影響により、市主催で実施予定のイベント・講座などの開催の中止や延期が決まったものがあります。今後、実施予定が変更される可能性もありますので、担当課や主催者に実施予定の確認を行ってください。

市の人口 (3月1日現在) >>

※外国人を含む住民基本台帳人口、
()内は前月比

計 94,995人 (+107)
男 47,537人 (+73) 女 47,458人 (+34)
世帯数 41,689世帯 (+92)

《うち外国人の人口》
男 1,537人 女 1,007人
計 2,544人 (+53)

電子行政サービスは
右のQRコードから
>>> ご利用ください



四街道市公式
フェイスブック



よめーるの
登録・変更