

3-2. 平面計画

(1) ゾーニング計画

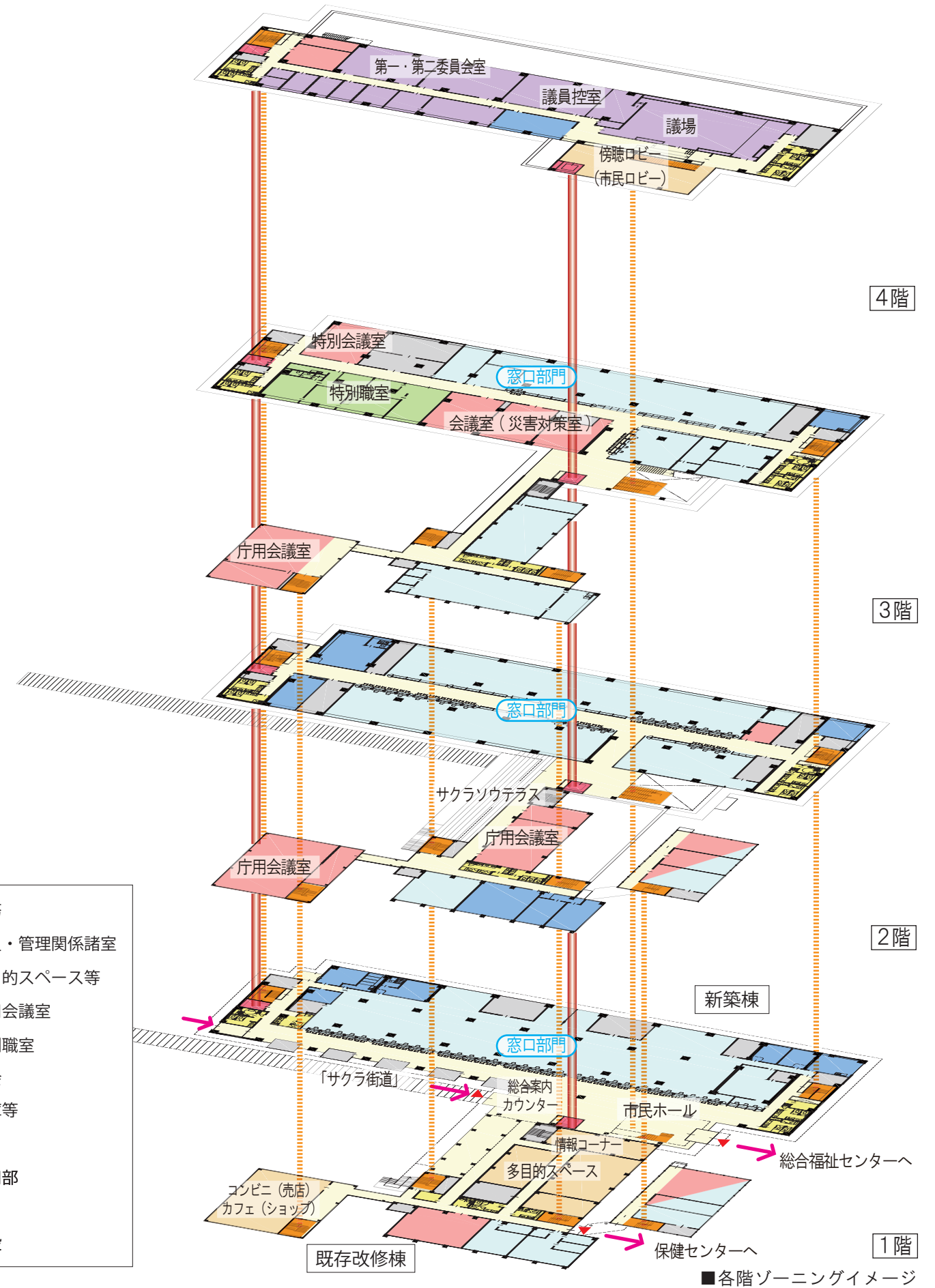
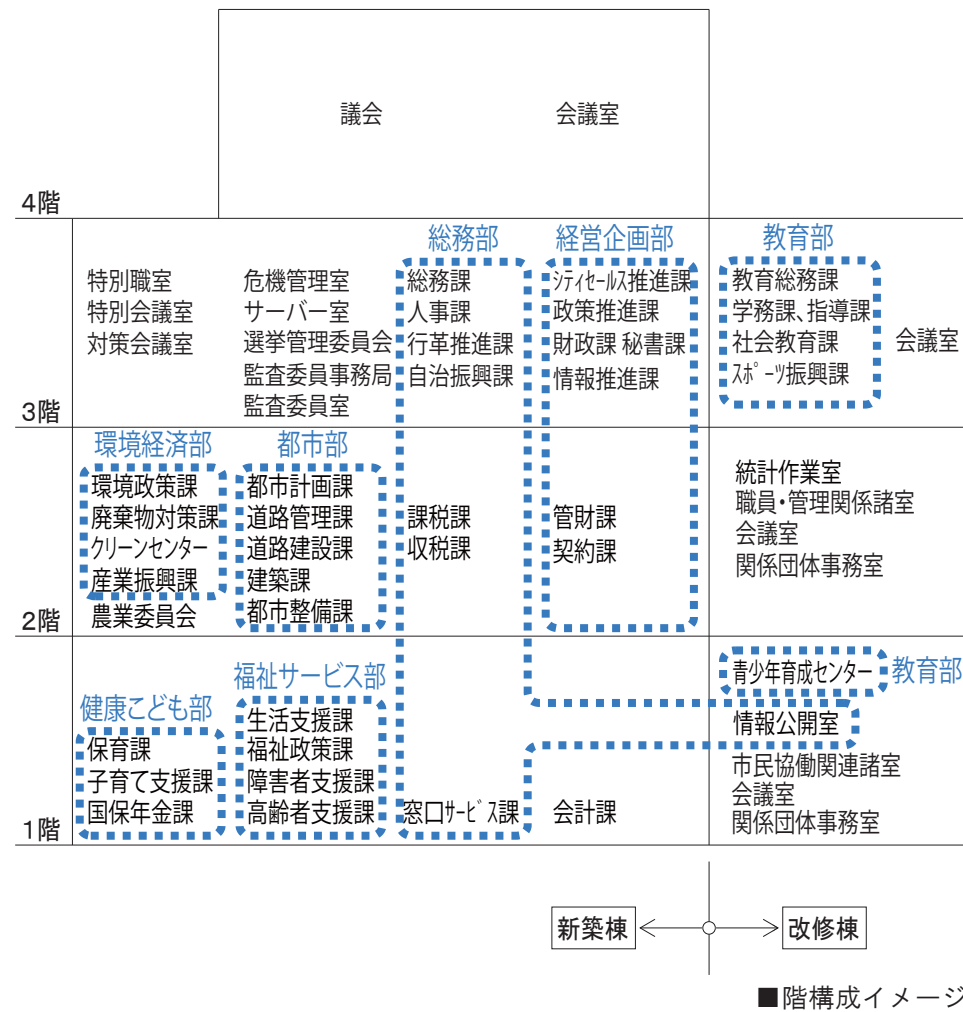
- ・ 窓口部門の内、市民の利用頻度が高い課や市民協働関連諸室（多目的スペース等）は1階に配置します。
- ・ 災害対策室等は新築棟3階に集約配置し、同一フロアに特別職室を配置することで、災害時のスムーズな連携が可能です。
- ・ 議場及び議会関連諸室は4階のワンフロアにまとめて配置し、議会運営・セキュリティ管理が容易な計画です。

(2) 動線計画

- ・ 階段・エレベーターをバランスよく配置し、シンプルな平面計画とすることにより、わかりやすく移動距離が少ない動線計画とします。
- ・ 市民ホールは一部吹抜けとし、オープンな階段を設けます。総合案内カウンターから目的の窓口へのルートがわかりやすく、案内しやすい計画とします。

(3) 各課等配置計画

- ・ 各課の配置は、情報共有や連携に配慮した計画とします。



(4) 執務スペースの計画

① 快適な執務環境

- ・ 執務室は西日を避けた南・北面に配置し、自然通風、自然採光を取り入れた快適な環境を確保します。

② レイアウトの自由度が高い執務室

- ・ 窓口以外の執務室内には、柱を配置しない構造計画により、見通しが良く、フレキシブルな空間を確保します。

③ モデューラープラン※による合理的な什器レイアウト

- ・ 3.6mを基準とするモデューラープラン※を採用することにより、無駄のない合理的な什器レイアウトとし、将来の組織変更やレイアウト変更にも柔軟に対応します。

※モデューラープラン：基準となる寸法で計画された平面プランおよびレイアウト

④ プライバシーに配慮した相談室

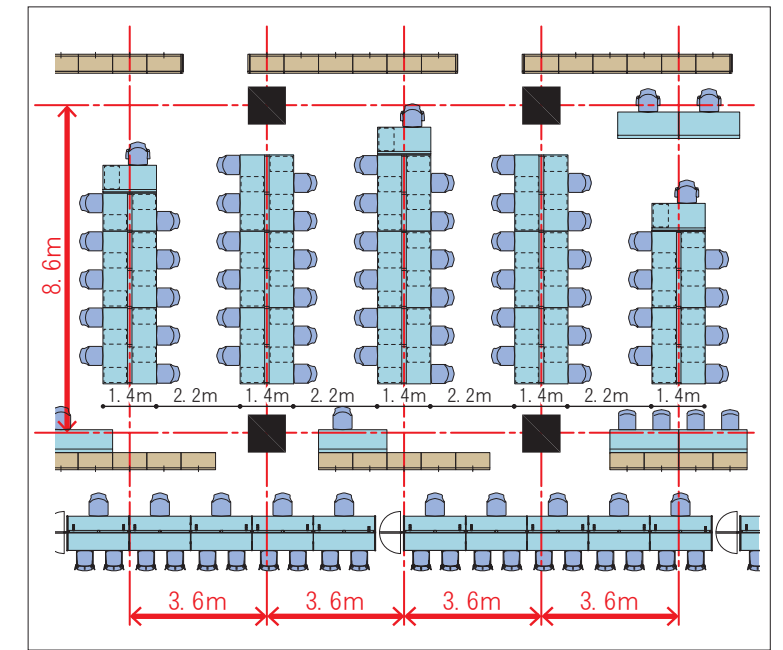
- ・ 各相談室は遮音性を確保し、利用者のプライバシーに配慮します。

⑤ 充実した会議スペース

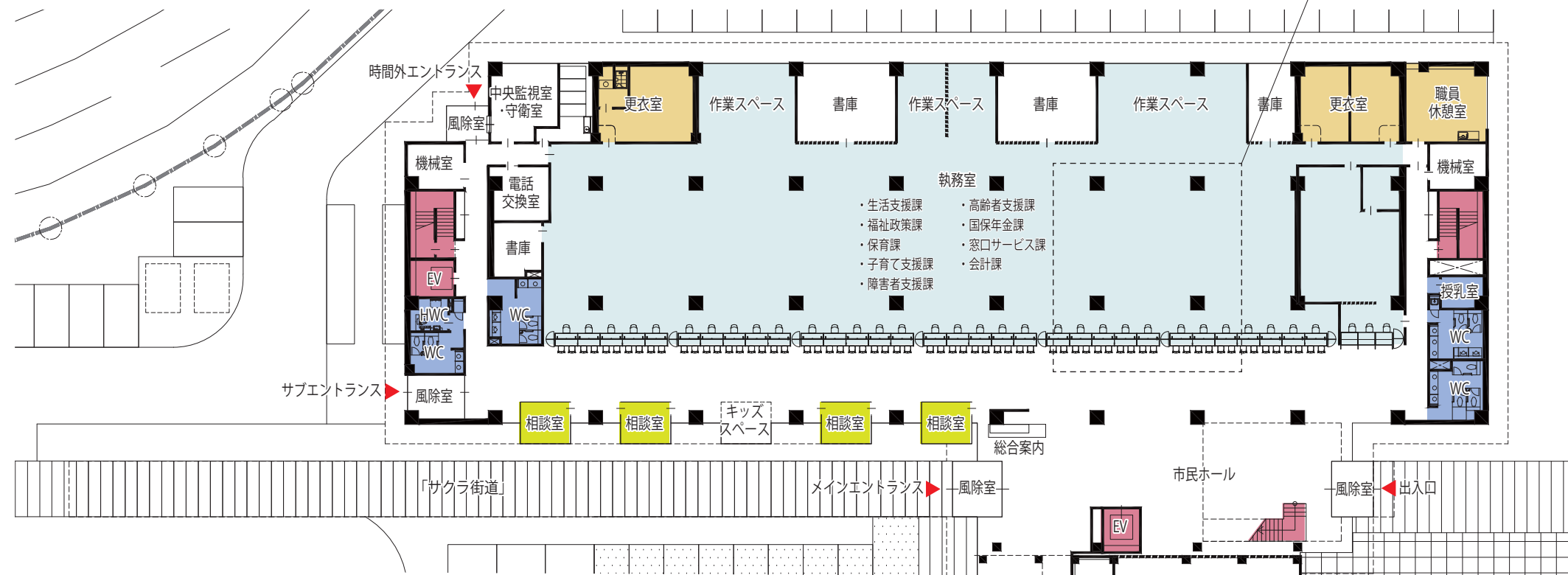
- ・ 会議室は各階に設けた使いやすい計画です。業務の種類や利用人数に合わせた規模設定とします。

⑥ 更衣室・打合せ室及び書庫の適正な配置

- ・ 更衣室は低層階の1・2階に4箇所、作業スペースは執務室の背面、職員休憩室は新築棟の1・3階及び新館2階に3ヶ所設け、職員の利便性に配慮します。
- ・ 書庫は執務室に隣接させた利用しやすく防犯性に優れた計画です。



■ モデューラープラン



凡例

	執務室
	相談室
	職員休憩室・更衣室
	トイレ
	階段・E V



■ 1階平面図 S=1/400

(5) 議会ゾーンの計画

① 動線計画

市民（傍聴者）と議員・執行部職員の動線を明確に分離する計画とします。

a) 市民（傍聴者）動線

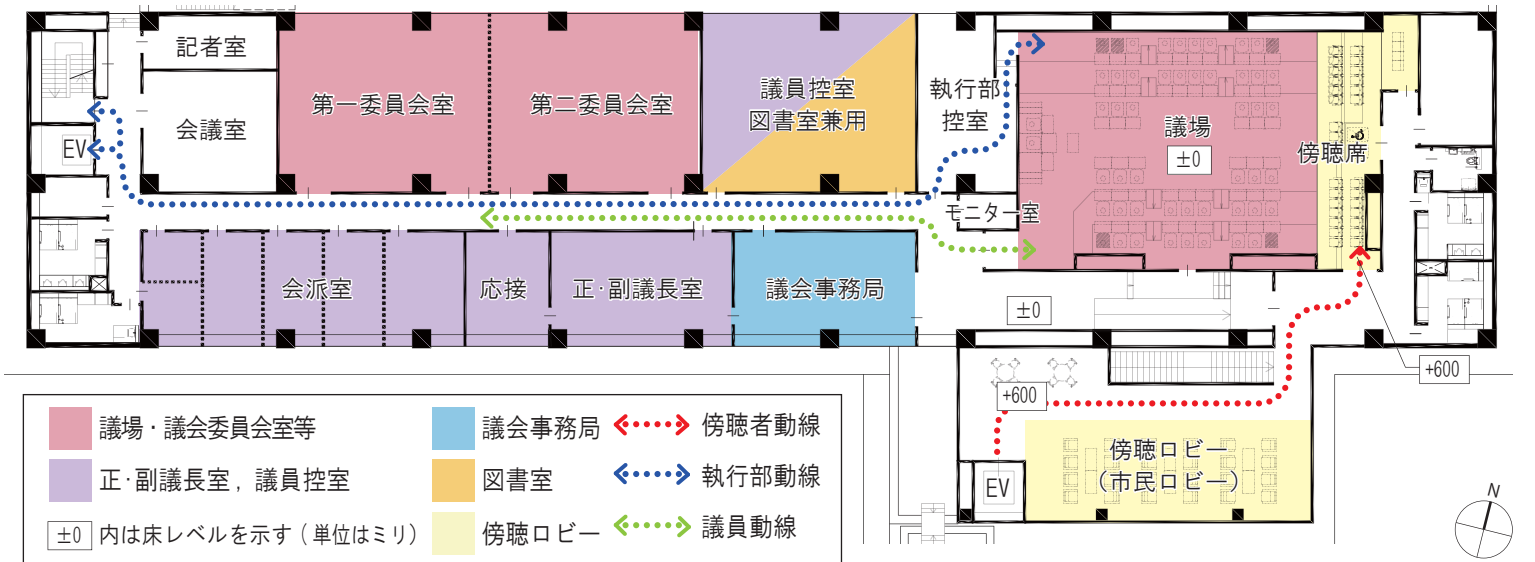
- ・新築棟南側のエレベーターまたは階段にて4階へアクセスし、傍聴ロビーから傍聴席へと至る動線計画とします。
- ・傍聴席最上段の車いす利用者席へは、床段差が無くアプローチできます。

b) 議員動線

- ・議会関連諸室を1フロアに集約することにより、議員控室から議場や第一・第二委員会室へスムーズに移動できる計画です。

c) 執行部動線

- ・新築棟西側のエレベーターまたは階段にて4階へアクセスし、執行部控室へ至る動線計画とします。
- ・執行部控室から執行部席へは専用動線を確保します。



■ 4階平面図 S=1/400

② ゾーニング計画

- ・フロアの中心、新築棟 EV ホール（傍聴ロビー）に近接して議会事務局を配置し、東側を議場等、西側を委員会室や議員控室等とします。議員・執行部動線と傍聴者動線を明快に区分した使いやすく管理しやすい計画です。
- ・正・副議長室は、議会事務局と隣接させた連携が容易な計画です。



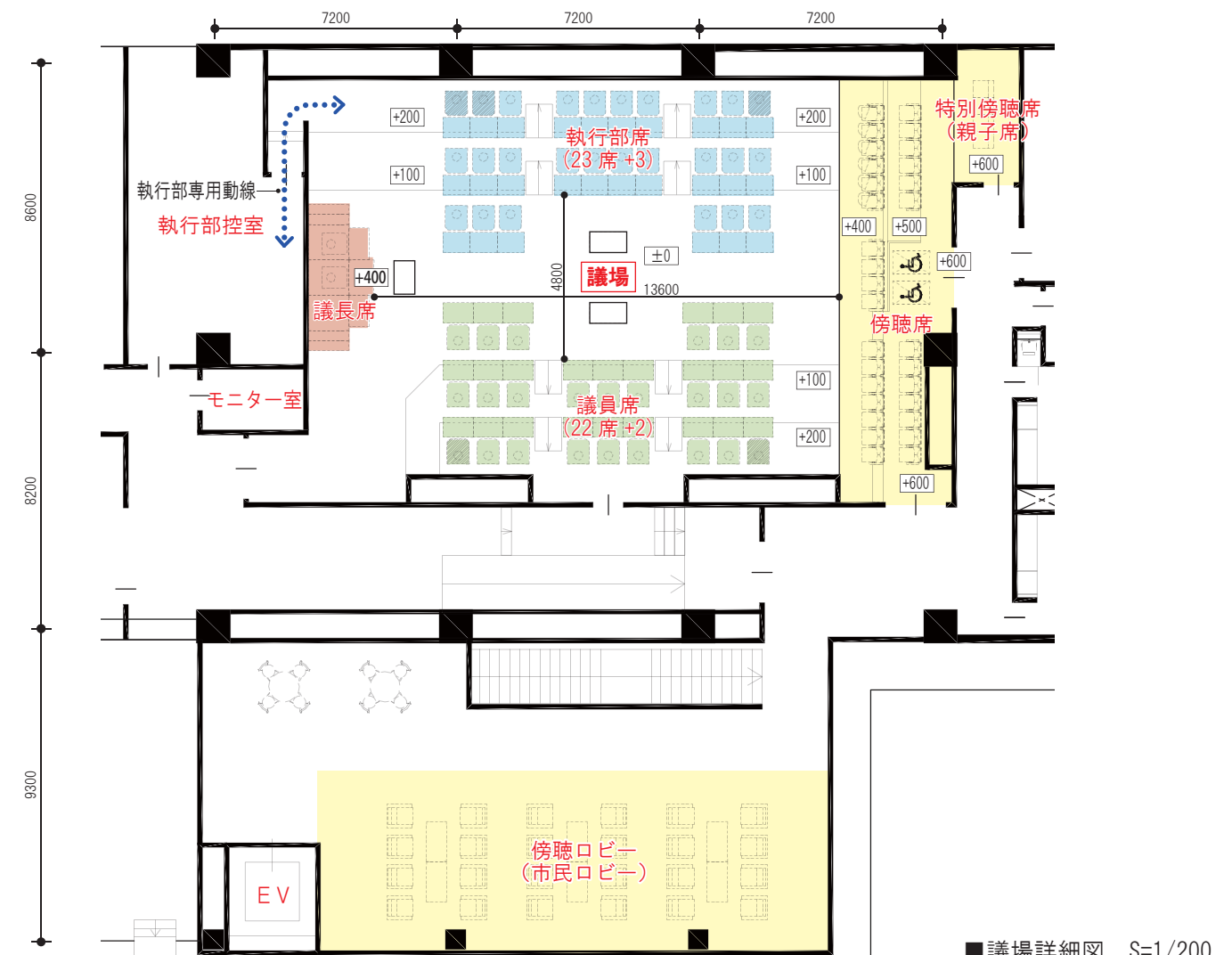
現・四街道市役所議場（従来型）



対面式議場レイアウトの例（甲府市役所議場）
（甲府市ホームページより）

③ 議場計画

- ・市民に開かれた議会を目指し、傍聴席から議員、執行部の双方を見やすい対面式のレイアウトを採用します。
- ・車いす利用者や親子連れに対応した傍聴席を検討します。
- ・発言者への視界を確保するために設けた議場床の段差には、ユニバーサルデザインに配慮し、スロープを併設します。
- ・休会中の議場や委員会室については、他の目的での利用も検討します。

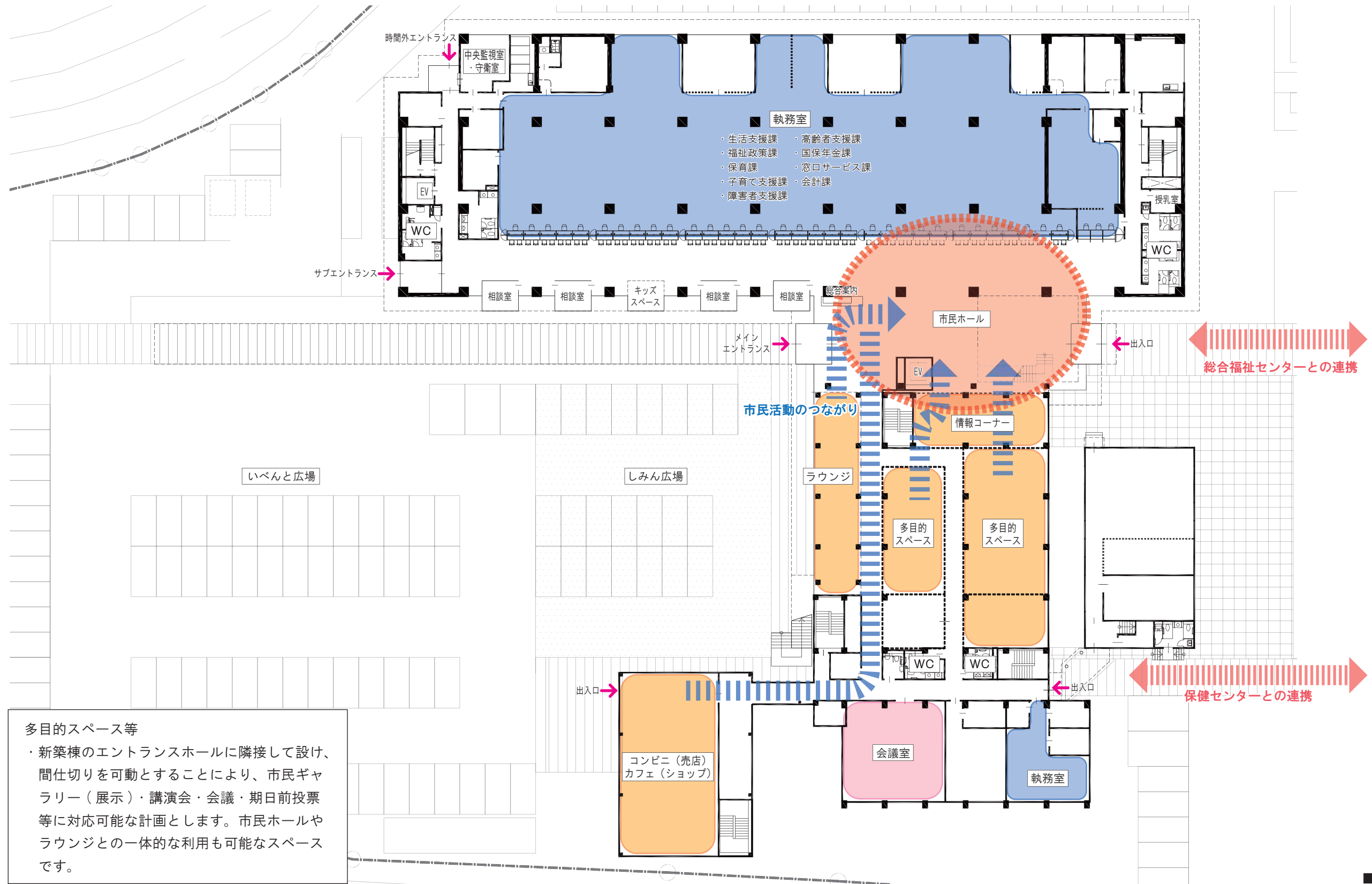


■ 議場詳細図 S=1/200

傍聴席・傍聴ロビー	議員席	：22席（予備2席）（うち車いす対応数席）
議長席	執行部席	：23席（予備3席）（うち車いす対応数席）
±0 内は床レベルを示す（単位はミリ）		

(6) 市民協働エリアの計画






- ・市民ホールに近接してラウンジ・情報コーナー・多目的スペース・コンビニ（売店）・カフェ（ショップ）等の市民活動に関連するスペースを設け、活動のつながりに配慮した計画とします。
- ・総合福祉センター・保健センター側に出入口を設けることで連携を促進し、市民サービスの向上を図ります。



(7) セキュリティ計画

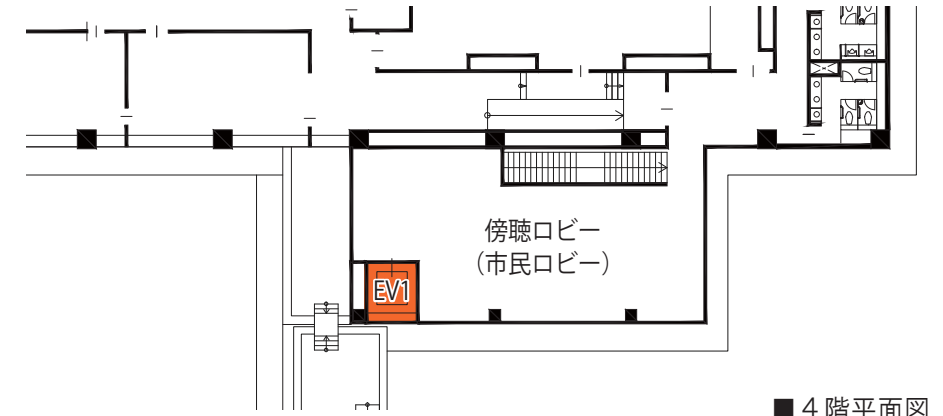
- ・市民のプライバシーに関する情報や行政情報の漏洩を防ぐため、防犯性の高い計画とします。
- ・市民協働エリアは、庁舎とは利用時間が異なることが想定されます。管理用シャッターや扉にて区画することにより管理区分を明確にし、セキュリティを確保します。
- ・閉庁時間でも利用可能な、外部トイレの設置を検討します。

凡例

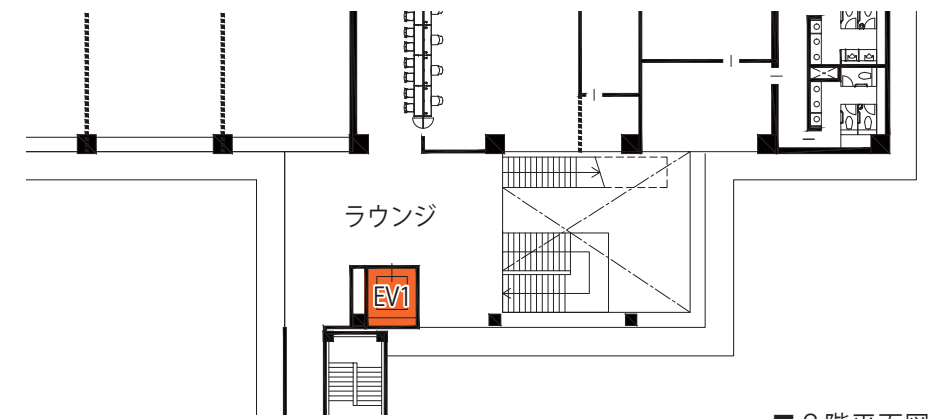
	時間外区画ライン		一般開庁エリア
	EV・階段		時間外利用可能エリア
	時間外出入口		



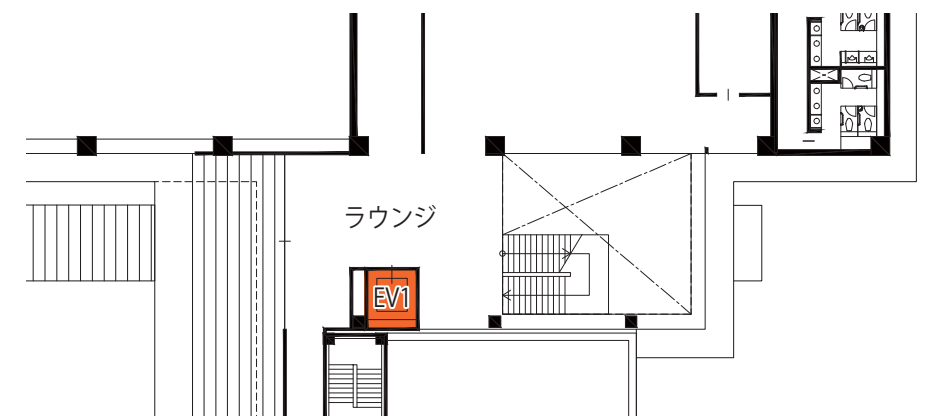
■ 1階平面図



■ 4階平面図



■ 3階平面図



■ 2階平面図

外部からも利用可能な
トイレ



3-3. 断面計画

(1) 新築棟の断面計画

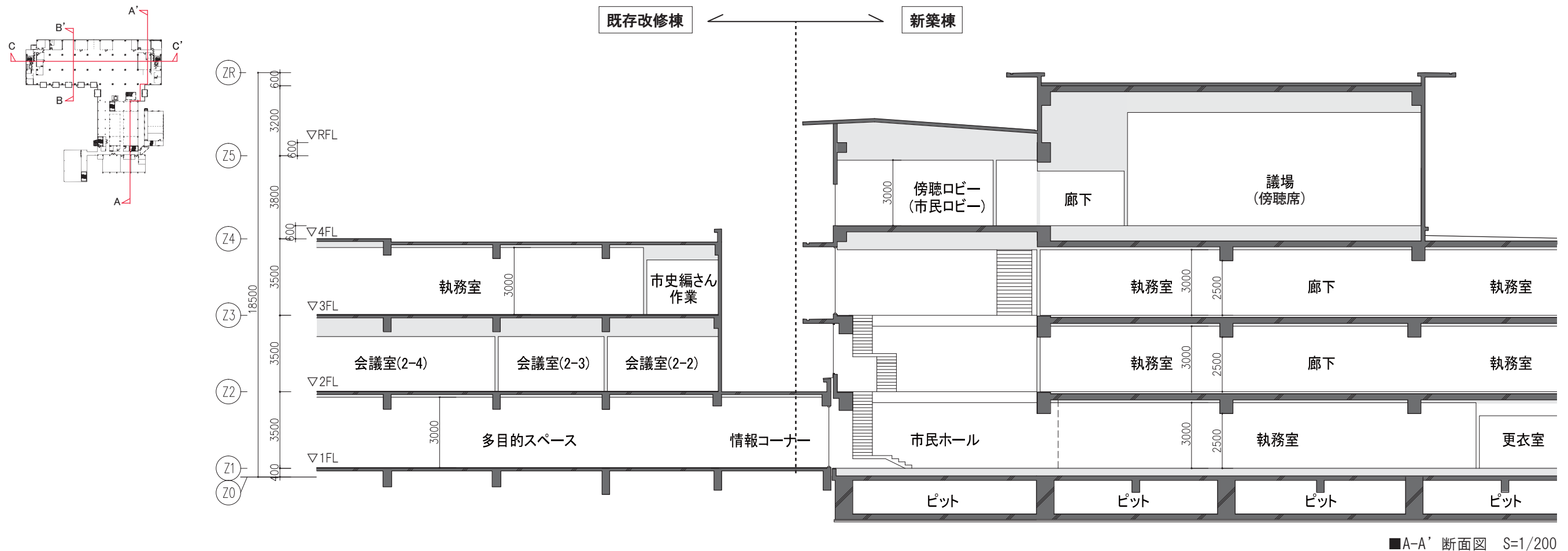
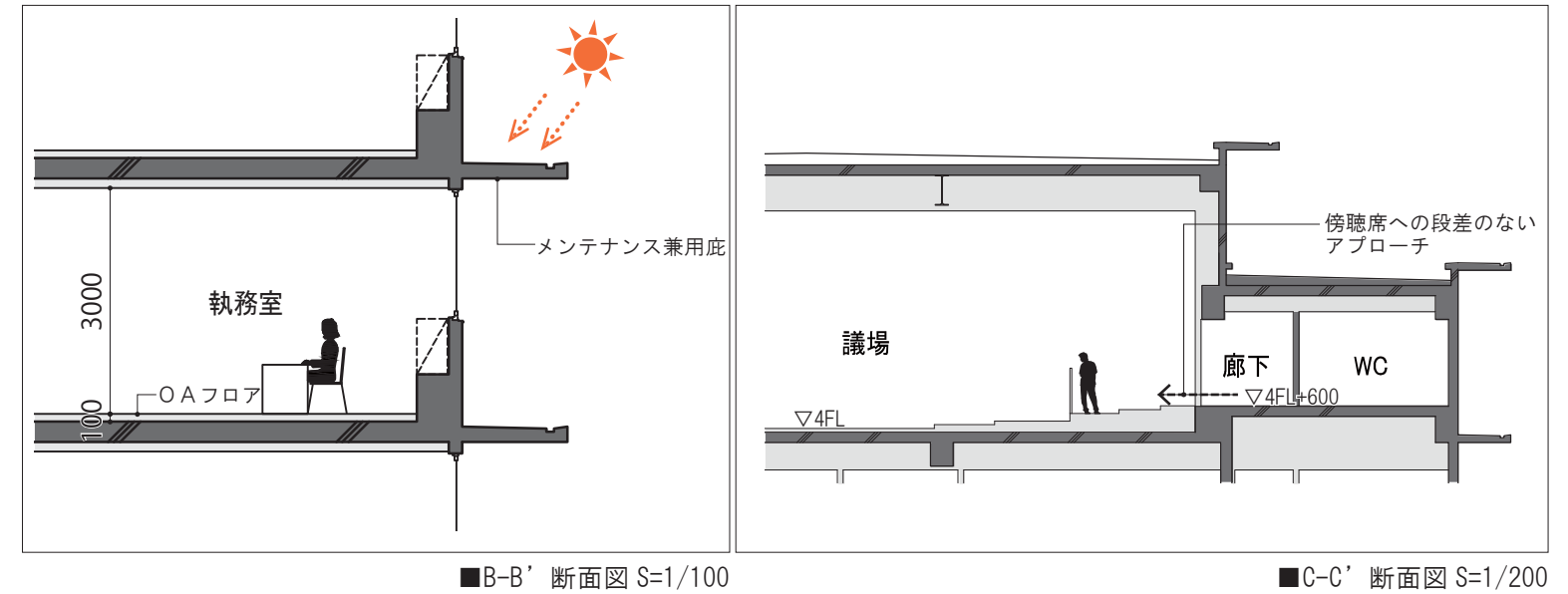
- ・ 新館（改修）とのスムーズな接続に配慮した上で適正な天井高を確保する計画とします。
- ・ 執務室と通路は天井高 3000（梁下 2500mm）の天井レスの空間とし、見通しが良く、将来のレイアウト変更に柔軟に対応出来る計画とします。
- ・ 1階市民ホールは一部吹抜けとしオープンな階段を設けることで、目的の場所までのルートがわかりやすい計画とします。
- ・ 1階床レベルは外部から段差を設けずに緩やかな勾配でアプローチできるレベルに設定します。
- ・ 4階床レベルは傍聴席床レベルに合わせます。傍聴席ロビーから段差なくアプローチできるようにします。
- ・ 議場は無柱空間とし、議場空間として必要な天井高を確保します。
- ・ 議場床は着席時の視界を確保するため、FL±0～+200 までの段差を設け、傍聴席については FL+400mm～+600mm とします。

(2) 新館（改修）の断面計画

- ・ 既存躯体を傷めることなく、既存のダクトルート等を利用した効率的な設備計画を行い、天井高を最大限確保します。
- ・ 執務室は OA フロアの高さを 50mm とし、天井高 3000（梁下 2500mm）の天井レス空間を検討します。

(3) 各棟の接続について

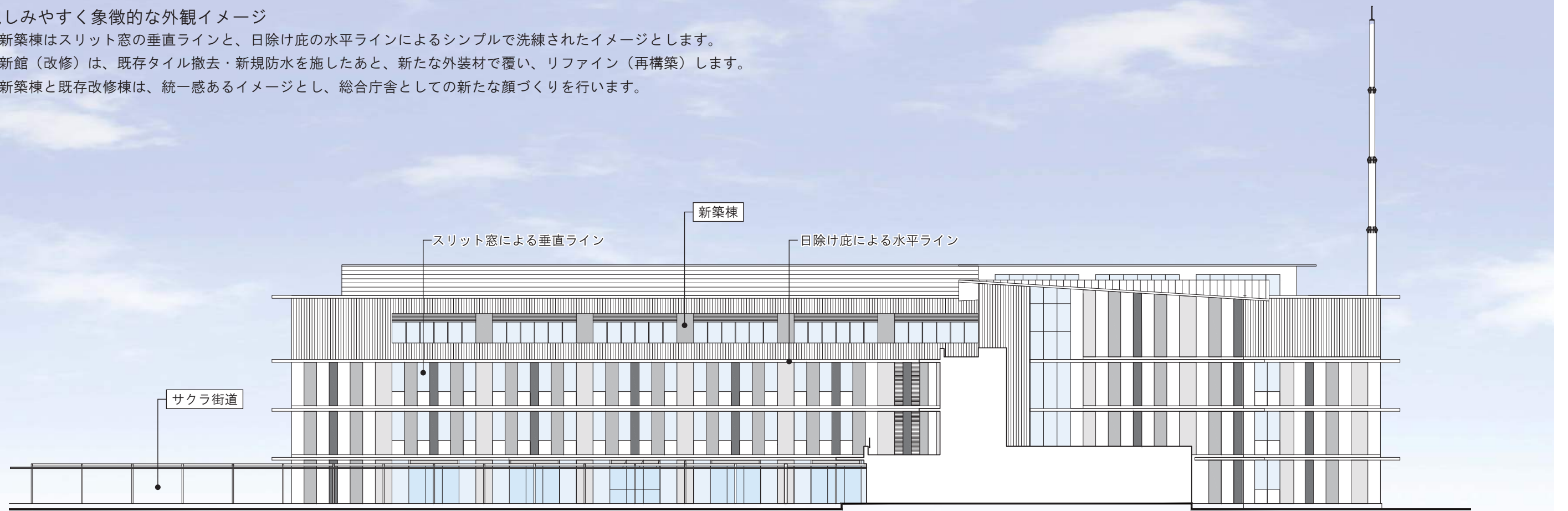
- ・ 一体的に接続する新築棟と新館（改修）の間の床レベル差は最小限とします。



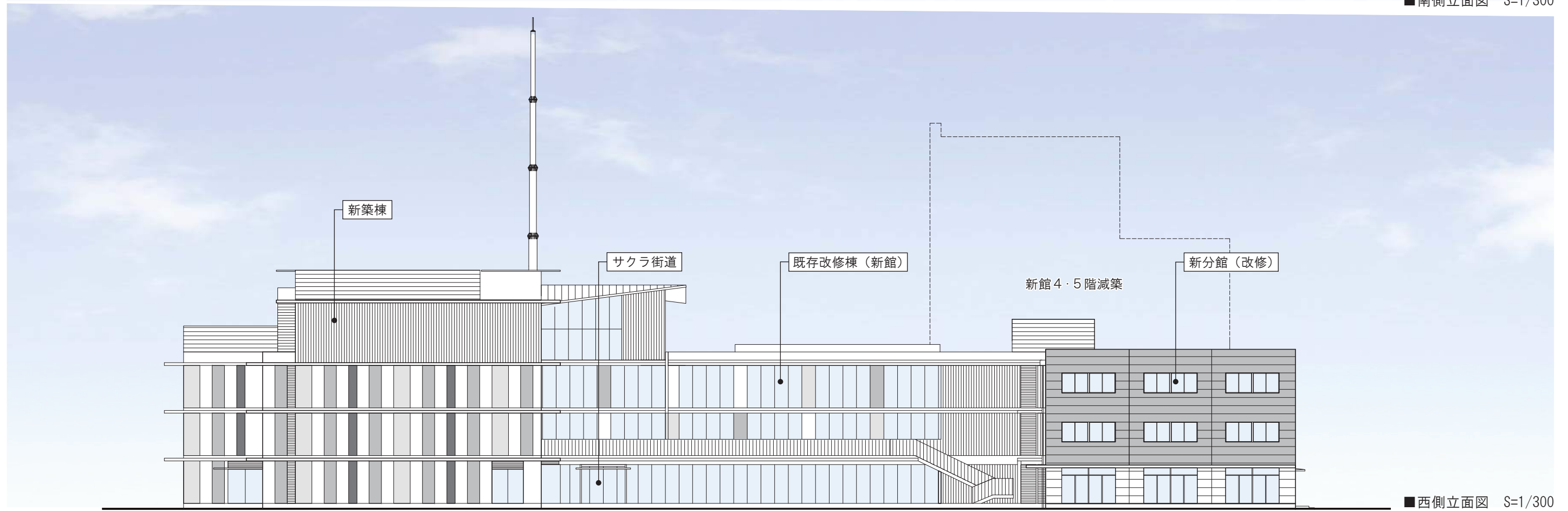
3-4. 立面計画

親しみやすく象徴的な外観イメージ

新築棟はスリット窓の垂直ラインと、日除け庇の水平ラインによるシンプルで洗練されたイメージとします。
新館（改修）は、既存タイル撤去・新規防水を施したあと、新たな外装材で覆い、リファイン（再構築）します。
新築棟と既存改修棟は、統一感あるイメージとし、総合庁舎としての新たな顔づくりを行います。



■南側立面図 S=1/300



■西側立面図 S=1/300

3-5. 内外装計画

(1) 外部仕上の考え方

- ・華美にならない機能的な外装とし、既存の保健福祉センターや周辺環境と調和した景観づくりに配慮します。
- ・ライフサイクルコストを考慮した長寿命でメンテナンスの容易な材料を採用します。
- ・新館（改修）のタイル仕上面については落下の恐れ及び外壁荷重低減を考慮し、既存タイルを撤去し下地補修および防水を行った上で、新たにガルバリウム鋼板でカバーする仕上げとします。
- ・新分館・分館（改修）の外部仕上は再塗装とします。

(2) 内部仕上の考え方

- ・標準的な庁舎仕様を基本とし、耐久性・防汚性・清掃の容易さ・更新性に優れた材料を採用します。
- ・執務室・会議室・議場等の主要居室は適切な吸音性能を考慮した仕上とします。
- ・仕上材及びその下地は、有害な化学物質が限りなく少ない材料（F☆☆☆☆）を採用します。

■外部仕上表（新築棟）

屋根	断熱材+アスファルト防水の上押えコンクリート, ガルバリウム鋼板 フラットルーフ
外壁	押出成形セメント板 t=60mm (フラット・リップ付) (フッ素樹脂工場塗装), コンクリート打放し補修 (フラット, リップ付) の上フッ素樹脂塗装, コンクリート打放し補修 (フラット) の上カラーガルバリウム鋼板

■外部仕上表（新館（改修））

屋根	既存コンクリートの上 断熱材+塩ビ系シート防水
外壁	既存タイル撤去後下地補修の上アクリルゴム系塗膜防水+カラーガルバリウム鋼板

■内部仕上表（新築棟・新館（改修）とも共通）

室名	床	巾木	壁	天井
エントランスホール・市民ホール 多目的スペース	磁器質タイル	SUS巾木	メラミン不燃化粧合板 石膏ボード EP	コンクリート打放, グラスウール吸音板 ケイカル板 EP
執務室	タイルカーペット, OAフロア (新築棟2階のみビニル床タイル)	ビニル巾木	コンクリート打放仕上	コンクリート打放, グラスウール吸音板
会議室・相談室	タイルカーペット, ビニル床タイル OAフロア	ビニル巾木	石膏ボード EP	岩綿吸音板
市長室・副市長室・市長公室・特別会議室	タイルカーペット, ビニル床タイル 一部OAフロア	木製巾木	腰下: 木練り付 腰上: クロス貼	岩綿吸音板
議場・傍聴席	タイルカーペット 鋼製床組	木製巾木	メラミン不燃化粧合板 石膏ボード EP	岩綿吸音板
傍聴ロビー	タイルカーペット	ビニル巾木	腰下: 木練り付 腰上: クロス貼	岩綿吸音板
第一・第二委員会室	タイルカーペット OAフロア	ビニル巾木	石膏ボード EP	岩綿吸音板
正副議長室・議員控室	タイルカーペット OAフロア	木製巾木	腰下: 木練り付 腰上: クロス貼	岩綿吸音板
コンビニ（売店）・カフェ（ショップ）	パーティクルボード素地, 乾式二重床	-	石膏ボード 素地	石膏ボード 素地
打合室・給湯室・更衣室	ビニル床シート	ビニル巾木	石膏ボード EP	岩綿吸音板 化粧石膏ボード
WC	ビニル床シート	ビニル巾木	ケイカル板 EP-G	ケイカル板 EP-G
倉庫・書庫	ビニル床シート	ビニル巾木	石膏ボード EP	化粧石膏ボード
EVホール・ラウンジ	タイルカーペット, ビニル床タイル (1階は磁器質タイル)	ビニル巾木 (1階はSUS巾木)	石膏ボード EP	岩綿吸音板
階段室	ビニル床シート	ビニル巾木	石膏ボード EP	石膏ボード EP



押出成形セメント板(リップ付)



岩綿吸音板



ビニル床シート



メラミン不燃化粧合板



タイルカーペット



OAフロア