

よつかいどう市

四街道市商工会広報委員会

発行

四街道市鹿渡895-14
TEL.043(422)2037
FAX.043(423)6941
URL <https://yotsukaido.or.jp>

商工会

e-mail info@yotsukaido.or.jp

2024年144号

だより

よつかいどう法律事務所

TEL.043-310-5133 <http://www.yotsukaido-lo.jp>
千葉県弁護士会所属 所長弁護士 松田和哲 弁護士 安藤なつき
四街道市四街道1-7-9 中島ビル3階 (四街道駅北口徒歩3分)

自家とう精の美味しい米を売る店 米穀・灯油・LPガス・ガス器具

(有)山本産業

TEL (422)2620(代)
FAX (422)9069

東京ガス・四街道市上下水道指定工事店 四街道1511-19 松並木通り

謹賀新年

令和6年 元旦

会員の皆様には商工会事業に御支援、御協力を賜り厚くお礼申し上げます。本年もよろしくお願ひいたします。



令和6年1月1日、完全義務化スタート!!

電帳法

電子帳簿保存法

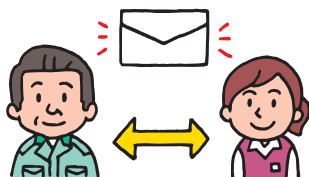
への対応を進めましょう!

電子帳簿保存法は、税法で保存が義務付けられている帳簿書類について、一定の要件を満たした上で電子データで保存すること、取引情報の保存義務などを定めています。保存区分は以下の①②③です。

対象者 帳簿や書類の保存が義務付けられているすべての事業者(所得税や法人税を申告すべき、すべての事業者)

1

電子取引データの保存

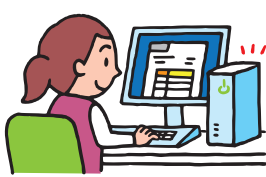


メールやウェブ上でやり取りした電子ファイルを必ず電子データとして保存する。

①はすべての事業者が対応しなければなりません。

2

電子帳簿等保存



パソコンなどで作成した帳簿や取引書類を電子データとして保存する。

②と③の利用は任意です。以前は事前に管轄の税務署長に届け出が必要でしたが、令和4年1月から事前承認が不要になっています。

3

スキャナ保存



受け取った書類などをスキャンして画像データ化し、電子データとして保存する。

詳しくは、2面をごらんください。



対象となるもの

自社でパソコンなどで作成した帳簿や書類

- ・帳簿(仕訳帳、総勘定元帳、売上帳など)
- ・決算関係書類(損益計算書、貸借対照表など)
- ・見積書、納品書、請求書、領収書などの控え

対象となるもの

- ・相手から受け取った書類
- ・相手に交付した書類の写し(見積書、納品書、請求書、領収書など)

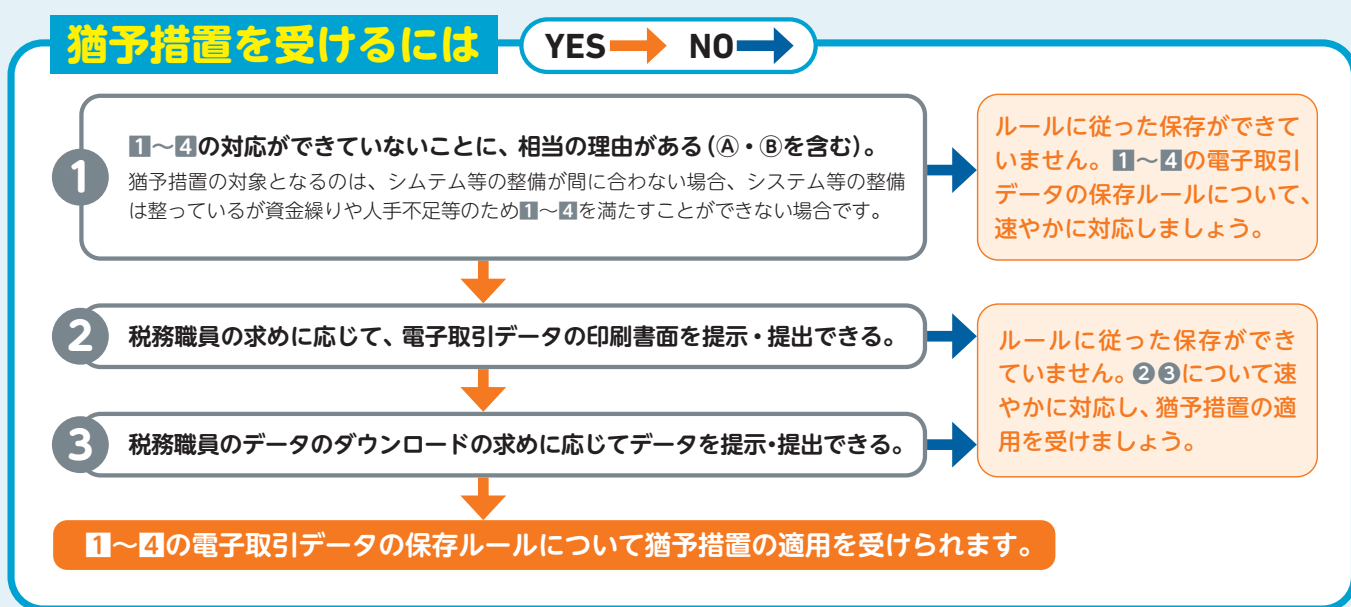
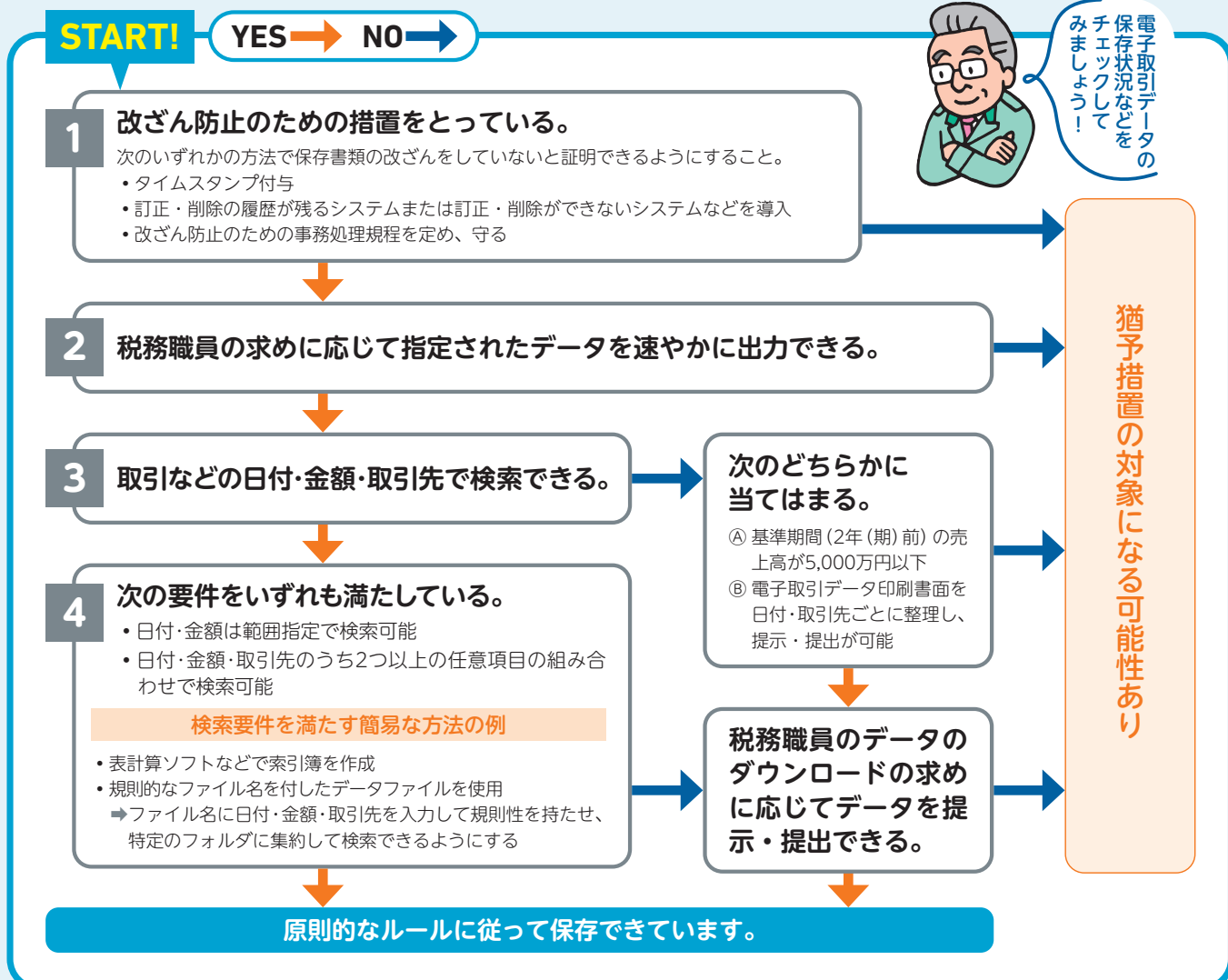
※タイムスタンプの付与や訂正削除を確認できるクラウド保存などの対応が必要

1 電子取引データの保存

電子取引を行った場合の書類は、紙に印刷して保存することが認められていましたが、**令和6年1月1日から、改ざん防止措置や検索機能の確保などの保存要件に従った電子データの保存が義務となります。**メールやウェブでの取引履歴は一定期間を経過すると自動的に削除されたり検索できなくなったりすることがあるため、別途保存が必要です。

電子取引を行った場合の書類の例

- 電子メールの添付で受け取った請求書 (PDFなど)
- 電子メールに添付して送った請求書 (PDFなど)
- インターネットサイトで商品を購入した際に発行された領収書
- 請求書システム経由でやり取りした請求書など



※紙で受け取った紙の書類は、従来同様、紙で保存することが可能です。

おめでとうございます

吉橋史雄商工会理事叙勲受章



“瑞宝単光章”を受章の吉橋理事

四街道市商工会理事の吉橋史雄氏が『消防功労』により、『瑞宝単光章』を受章されました。

吉橋理事は、昭和53年4月に四街道町消防団に入団し、令和3年に四街道市消防団副団長として退団されるまで43年にわたり、消防活動にご尽力されました。ご受章、誠にめでとうございました。

青年部活動報告・予定

新年あけましておめでとうございます。昨年中は青年部の活動にご協力をいただきまして誠にありがとうございます。昨年の9月29日(金)に行われた県青年部連合会の野球大会では県北部ブロックでの参加において7年ぶりとなる優勝を収めることができました。また、11月11日(土)、12日(日)に開催された四街道市産業まつりの事業では二日目があるにの雨天となつてしまいましたが会員の皆様のご協力により無事終えることができました。心より感謝申し上げます。今年度は県北部ブロック商工会青年部協議会の幹事商工会であることから四街道市商工会青年部主催にて1月21日(日)

22日(月)に視察研修旅行があり茨城県へ行く予定となっております。

青年部は「動いて伸びる年」とされます。若手異業種間の連携を密にし、日々邁進してまいり所存です。

結びになります。本年が皆さまに飛躍・発展の年となることをご祈念申し上げます。と共に青年部活動へのご理解とご協力を賜りますようお願い申し上げます。新年のご挨拶とさせていただきます。



11月に開催された産業まつりにて

女性部活動報告・予定

11月11日(土)、12日(日)の2日間「第46回四街道市産業まつり」が四街道中央公園を会場として開催され女性部も模擬店を出店しました。初日の11日(土)は晴れでも寒い日でしたが、会場には多くの来場者があり、女性部で販売したうどん・じゃがバターはとても人気ですべて完売しました。

綿あめの販売ブースでは小さな子が大きな口を開けて食べているところを親御さんがスマートフォンで写真を撮られていたの微笑ましい光景を垣間見ることができ幸せな気分になりました。

二日目の12日(日)は朝から雨降りでもとても寒い一日でした。それでも「いらっしやいませ」と笑顔をお忘れず販売に従事

した結果、すべて売り切ることができました。参加してくださった部員の皆さん、お疲れ様でした。すばらしい仲間です。雨の中の片付けは大変でした。足の悪い中ご苦労様でした。ありがとうございました。



11月に開催された産業まつりにて

今後の女性部行事予定

- ・ 県北部ブロック女性部研修会 (1月24日(水) 3月4日(月))
- ・ 味噌づくり講習会

商工会 チャリティゴルフ大会の御礼と報告

昨年の11月22日(水)に四街道ゴルフ倶楽部において「第32回商工会チャリティゴルフ大会」を開催致しました。大会当日は34名の参加を頂き、絶好のゴルフ日和の中、無事滞りなく開催することが出来ました。なお、参加者から集まりましたチャリティ募金34,000円は、四街道市社会福祉協議会へ寄付させていただきましたことをご報告致します。

退職のあいさつ

前補助員 菅野慶子

12月31日をもって退職することとなりました。平成26年より約10年にわたりご指導いただきましたこと深く感謝しております。この経験を活かし今後も頑張つてまいります。皆様の益々のご発展とご多幸を心よりお祈り申し上げます。

◆室内リフォーム工事 水廻り一般

◆増築工事 ◆外構工事

駐車場・フェンス・門扉 他

北葉アドバンス 株式会社

千葉市花見川区横戸町799-2

TEL043-216-7751

FAX043-216-7750

鉄・アルミ・銅 買取

工場内機械撤去

持込・引取 歓迎

株式会社 大地

四街道市鹿がヶ丘117-1

Tel. 043-309-7767

月～土曜 (8:00～17:30)

日曜・祝日 定休

■外構工事一式 ■土木工事一式 ■ブロック塀耐震診断

有限会社 千葉エクステリア

お見積り無料

お気軽にお問い合わせください E-mail: chibaex@tiara.ocn.ne.jp

四街道市大日1651-19 TEL 043-423-5539

令和5年分 確定申告指導のお知らせ

当商工会では令和5年分の所得税・消費税の確定申告指導について、次の日程で個別指導します。

●所得税確定申告指導(土・日、祝日除く)
令和6年2月1日(木)～3月15日(金)
(指導時間) 9時～12時、13時～16時

●消費税確定申告指導(土・日、祝日除く)
令和6年2月1日(木)～3月29日(金)
(指導時間) 9時～12時、13時～16時

●税理士による指導・相談日程
令和6年2月16日(金) 林 税理士
2月20日(火) 北村税理士
3月4日(月) 北村税理士
3月6日(水) 林 税理士

(お問い合わせ)
税理士による指導・相談希望の方は事前に商工会事務局までご連絡ください。

キーワードクイズ 正解発表!

R5年4月号からR5年10月号まで3号連続で出題してきましたキーワードクイズですが、クイズの正解は「**十字路**」でした。

多数のご応募を頂き、ありがとうございました。厳正なる抽選の上、当選者の方には四街道市ふるさと産品推進協会推奨の品をプレゼントさせて頂きました。なお、当選者の発表は発送を持ってかえさせて頂きます。

次号R6年4月号よりキーワードクイズ第11弾を開始する予定です。乞うご期待ください。

新規加入会員の紹介

(令和5年10月～12月)

商工会へのご加入、誠にありがとうございます。

- ◇アイエスリテールプランニング(株)
- ◇(株)マイサ
- ◇竹田トレーディング(株)
- ◇Vintage Technology(株)
- ◇(株)OGA
- ◇(有)幸陽

(敬称略)

○商工会では随時、会員事業所を募集しております。事業の良きパートナーとして是非ご入会下さい。
お申込み・お問い合わせ
商工会事務局(422)2037まで

事業予定 (1月～3月)

- 1月・年末調整個別指導会 (4～22日)
- ・商売繁盛相談窓口 (9日)
- ・経営相談窓口(事業環境変化対応型支援事業) (10日・17日)
- ・県北部ブロック青年部視察研修旅行 (21～22日)
- ・県北部ブロック女性部研修会 (24日)
- 2月・所得税・消費税個別指導 (1日～)
- ・商売繁盛相談窓口 (13日)
- ・確定申告受付開始 (16日～)
- ・税理士による申告指導(16日・20日)
- ・税理士による申告指導(4日・6日)
- ・所得税申告指導・受付終了(15日)
- ・消費税申告指導・受付終了(29日)

ピョウピョウ路

△結果は問えないが「新しいことを始めるのに最適で、しかも大きく発展する年」と言われた兎年が暮れ、その予感を大きく漂わせる状況下で「政治の大きな変化が起きることが多い年」と言われる辰年が明けた。△特に辰年は、十二支中、他の十一支は実在の動物であるが「辰」は唯一空想の動物であり「現実には有り得る筈のないことを、いろいろと思いつぐらすこともある」とも言われている。△さて、昨年はいろいろな名言が流布された。△昨年当初のWBC大会の戦いの前に、かの大谷翔平選手が同僚の日本代表選手に対して「憧れるのはやめましょう」と言明した。これは「大リーグのトップ選手層に憧れてしまったら、それを超えることが出来なくなる」ことの戒めと理解された。△また年末選考の流行語大賞には、阪神タイガースの岡田監督が所属選手に「リーグ優勝」を過剰に意識させないように「優勝」を「アレ」と言い換えて表現したものが巷に大流行し、その結果受賞されたことは周知の通りである。△空想の動物を干支とする新年、多種多様な職業に従事する多くの会員各位が、超越すべく努力を傾ける対象が存在し、その存在を過剰に意識せずに着実に成果を得ることが出来るような各企業環境が整えられることを願って止まないものである。

◆広報委員会

- 吉橋 史雄
- 石山 稔
- 滝口 征宏
- 古川 憲子
- 高坂 英吾

葬 祭 全 般

ライフプラン

《葬儀、仏事何でもご相談下さい》
<http://www.sougi-lifeplan.co.jp>

〈四街道市四街道1528〉

24時間電話受付

043-424-2452

☎ 0120-245233

冷凍庫・冷蔵庫・オープンケース
フラワーケース設備工事
機器保守サービス一式

氏家冷熱株式会社

〒284-0013

四街道市内黒田495-4

TEL (043) 423-1301

FAX (043) 422-3616

地震への補償をご希望の方は
当組合へ!

事務所や倉庫などの
事業用物件も加入できます

見積依頼は
当組合までご用命ください

千葉県火災共済協同組合

千葉市中央区富士見2丁目22番2号

TEL:043-201-3033 FAX:043-221-8831