

投票支援カード



※投票を行なうにあたり、付き添い等の支援が必要な方はご記入ください。

なまえ
名前

じゅうしょ
住所

代理記載(投票)を希望します。

点字投票を希望します。

コミュニケーションカードの使用を希望します。

その他の支援(介添えや車椅子の介助など)を希望します。

あかかわない きさい
(赤枠内に記載してください)

	特に配慮していただきたいこと
① うけつけ 受付	
② ようしこうふ 用紙交付	
③ きさいだい 記載台	
④ とうひょうばこ 投票箱	

投票所配置図

！ 代理投票を希望する場合、受付係で「投票支援カード」を渡すか、「代理投票」と申し出てください。



庶務係

- ・ 入場整理券を忘れたときに対応します
- ・ 代理投票を補助します

！ 代理投票の場合

- ・ 補助者 2 人が付き添います
- ・ 候補者名を指差すか、候補者名を書いたメモがあれば、補助者に渡してください
- ・ 指定した候補者名を 1 人が代筆し、1 人が確認します



選挙人

① 受付係

- ・ 入場整理券を受付します
- ・ 代理投票の申出を受付します



名簿対照係

- ・ 選挙人名簿による本人確認をします



② 投票用紙交付係

- ・ 投票用紙を渡します

入口



④ 投票箱

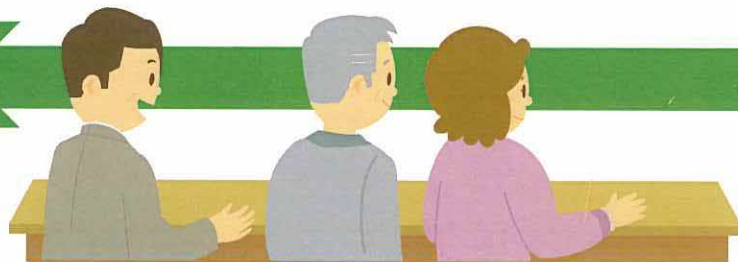
- ・ 記入した投票用紙を箱に入れます



③ 記載台

- ・ 候補者用紙に候補者を記入します

出口



投票管理者

投票立会人